



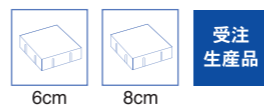
パール



COOL WALKER

クールウォーカー

地球温暖化の軽減や真夏の熱帯夜対策に最適です。



COLOR VARIATION ※色調は印刷のため多少異なる場合があります。



ホワイト

ライトグレー

ブラウン

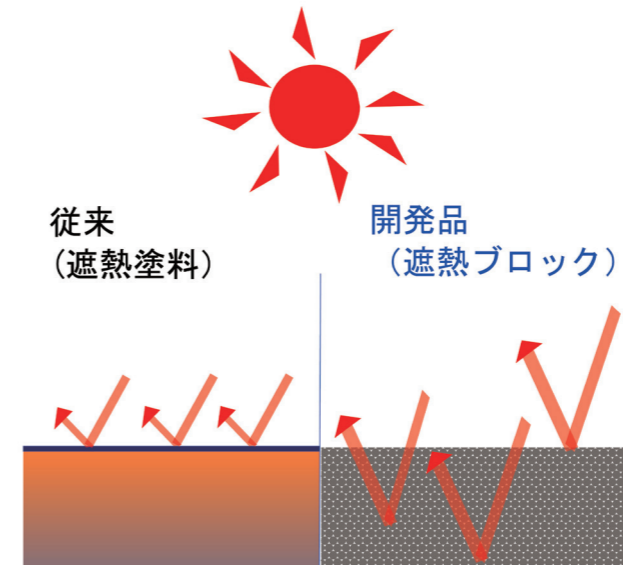


パール

サンド

オーカー

特長



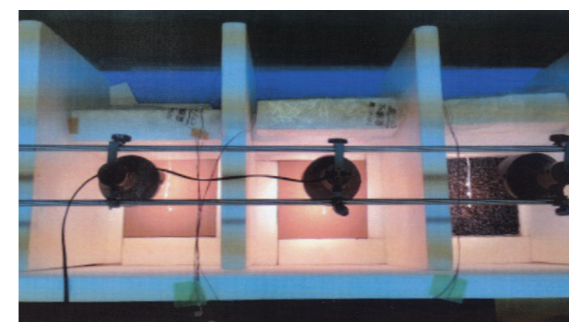
従来の表層の反射性能と比較して、ブロック内部でも日射を反射するため、性能の持続性が高い

試験方法

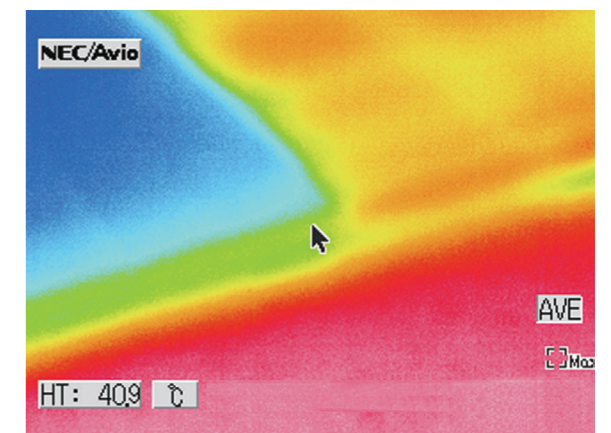
遮熱試験方法：路面温度上昇抑制舗装研究会遮熱部会の試験方法に準拠

- ①試験装置 下図
- ②ランプ ビームランプ (白熱ランプ) 散光型
BRF110V120W 東芝ライテック製
- ③データロガー NR-500
- ④熱電対 T型熱電対 線径0.1mm 中央及び前後50mmの位置で測定油粘土で固定し、アルミ箔被覆
- ⑤試験温度：20℃、湿度：20%1昼夜以上所定養生
・それぞれの供試体を3か所の位置で照射し、3供試体の平均値で比較。

測 色：CM-700d

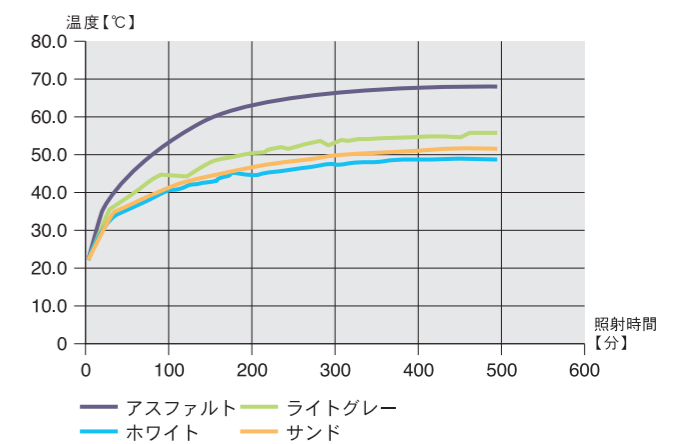


サーモグラフィー

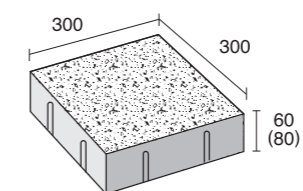


サーモグラフィー

温度比較データ



形状・規格寸法・参考重量・価格



11.1個/m²

形状	寸法 (mm)	重量 (個)	本体価格 (税別)	m ² 価格 (税別)
平板型 60型	300×300×60	12.0kg	850円	9,435円
平板型 80型	300×300×80	16.2kg	870円	9,657円

- コンクリート製品の、白華現象にご注意ください。詳しくはP179に掲載しています。
- メンテナンスを行って下さい。適切な施工を行っても、現場の環境違いにより耐久年数も異なります。目地のひび割れ、ゆがみ、傾きなどの定期点検・補修をおすすめします。
- 価格表記は、製品価格のみです。
- 製品の改良の為、予告なく仕様の変更をすることがございますのでご了承下さい。